

○ OK ✗ Nicht OK 24 Fehler und ihre Ursachen.



Alfa Romeo / Fiat / Opel / Saab

Fehler: Die Umlenkrolle ist umlaufend geschmolzen.
Alle: 1,9 JTD

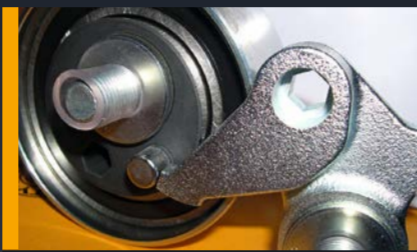
Ursache: Der Zahnriemenrücken ist auf dem Rücken durch eine blockierte Wasserpumpe überhitzt und hat den Laufmantel zerstört.



Audi

Fehler: Die Spannrolle läuft nicht in der Flucht des Riementriebes.
Alle: A4 1,8-20V (B5) bis 1998

Ursache: Zwei unterschiedlich dicke Scheiben (Fg. Nr. beachten) regulieren den Abstand zum Motor.



Audi / VW / Skoda

Fehler: Der Rollenlaufmantel schleift am Spannhebel.
Alle: 2,5 TDI V6

Ursache: Fälschlicherweise kam die kurze Fläche des Hebels an dem Stift zur Anlage.



Audi / VW / Volvo

Fehler: Die Spannrolle ist innen verölt und weist abgebrochene Teile auf.
Alle: 2,5 TDI 5 Zyl.

Ursache: Die Ölkontamination hat den Ausfall der Rolle (zu große Oszillation der Feder) herbeigeführt. Die Dichtung des Ölpumpengehäuses ist zu überprüfen.



Audi / VW / Seat / Skoda

Fehler: Riemen für den Koppeltrieb ist mangels Restbreite gerissen.
Alle: 1,4- / 1,6-16V

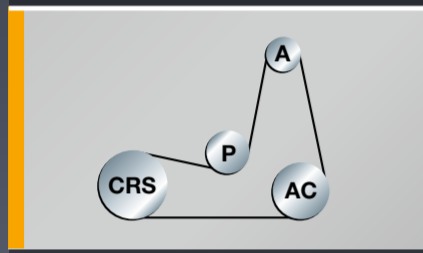
Ursache: Die Spannrolle hat sich verdreht, da der Bügel nicht korrekt eingehakt war.



Audi / VW / Seat / Skoda

Fehler: Riemen und Rollen sind nach kurzer Laufzeit überhitzt.
Alle: 1,9 TDI / SDI ohne PD

Ursache: Die Spannrolle ist zu niedrig eingestellt und die kleine Beruhigungsrolle wird vom Riemen nicht vollständig angetrieben.



Audi / VW / Seat / Skoda

Fehler: Die Riemenlänge hat sich von 6 PK 1140 auf 6 PK 1070 geändert und kann nicht direkt montiert werden.
Alle: 1,6 / 2,0 TDI

Ursache: Es muss zus. ein Spannelement (038903315AH) anstelle der Umlenkrolle eingesetzt werden.



Audi / VW / Seat / Skoda

Fehler: Der Stehbolzen der Spannrolle ist abgerissen.
Alle: 1,9 TDI Pumpe Düse Motoren

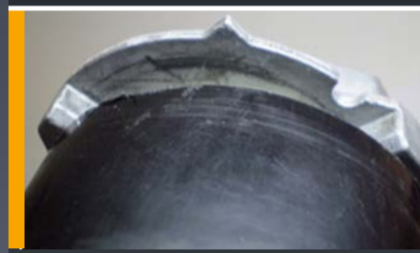
Ursache: Das M10-Gewinde muss bis zum Anschlag in den Motor eingeschraubt werden, damit die Spannrolle vollflächigen Sitz erreicht.



Audi / VW / Seat / Skoda

Fehler: Riementrieb macht Laufgeräusche, insbesondere im kalten Zustand.
Alle: 1,6- / 2,0-8-Ventilmotoren ab 1995

Ursache: Die Spannrolle muss vor endgültiger Einstellung auf Pfeilmarkierung 5 x voll gespannt und entspannt werden.



Chevrolet / Daewoo

Fehler: Die Rolle hat eine abgebrochene Zeigerzunge.
Alle: 1,4- / 1,5- / 1,6-16V Motoren

Ursache: Der Riemen darf nur mittels Verdrehung der Wasserpumpe gespannt werden. Die Zeigerzunge soll niemals gegen den Anschlag gedrückt werden.



Citroen / Fiat / Ford / Mazda / Mini / Peugeot / Volvo

Fehler: Die Umlenkrolle weist eine Anschleifung auf.
Alle: 1,6 Diesel 9 H Motoren

Ursache: Die Verkleidung hat an der Rollenvorderseite geschliffen und die Rolle am freien Dreh gehindert.



Daihatsu

Fehler: Der Riemen ist an der Kante ausgefranst.
Alle: Cuore / Move 0,8

Ursache: Kein technischer Mangel, da hier ein Kevlar Zugstrang verarbeitet wurde.



Ford

Fehler: Die im Kit befindliche Rolle ist anders ausgeführt.
Transit 2,5 DI

Ursache: Es wird nur noch die neue Ausführung verwendet.



Ford

Fehler: Die im Kit befindliche Rolle ist anders ausgeführt.
Alle: 1,25- / 1,4- / 1,6-16V ab 4/97

Ursache: Es wird nur noch die neue Ausführung verwendet.



Hyundai / Kia / Mitsubishi / Proton

Fehler: Die Umlenkrolle ist mittig getrennt.
Alle: 4 G Motoren

Ursache: Die Spannfeder war falsch montiert, sodass diese den Laufmantel angeschliffen hat.



Mitsubishi / Volvo

Fehler: Die Spannrolle weist eine Blockierspur auf.
Alle: 1,8 GDI

Ursache: Falsche Drehrichtung beim Spannen.



Opel

Fehler: Die im Kit befindliche Rolle ist anders ausgeführt.
Alle: 1,7 DTI bis Motornummer 328703

Ursache: Es wird nur noch die neue Rollenausführung verwendet. Dazu muss der mod. Motorhalter mitverwendet werden.



Opel

Fehler: Die Rolle macht nach kurzer Zeit insb. kalt Laufgeräusche.
Alle: 1,4- / 1,6- / 1,8- / 2,0-16V-Motoren

Ursache: Der Exzenter wurde nicht gegen den Uhrzeigersinn gespannt und die Zeigereinstellung ist viel zu niedrig. (Einbauprozess genau beachten)



Opel / GM

Fehler: Die im Kit befindliche Rolle ist anders ausgeführt.
Alle: 1,7 D

Ursache: Es wird nur noch die neue Rollenausführung verwendet. Die Blechausführung wird nicht mehr verwendet.



Opel / Renault / Saab

Fehler: Die Riemenkomponenten werden nach kurzer Laufzeit überhitzt. (Rollenblockade)
Alle: 3,0 DTI V6

Ursache: Die obere Umlenkrolle muss mit dem erhabenen Innenflansch zum Motor hin montiert werden.



Renault

Fehler: Die Spannrolle weist eine starke Anschmelzung des Laufmantels auf.
Alle: 1,2-16V

Ursache: Falsche Drehrichtung beim Spannen.



Renault

Fehler: Der Riemen franst seitlich aus.
Alle: 1,4- / 1,6-16V

Ursache: Ab Baujahr 2001 muss ein 5 PK 1750 verwendet werden, die innere Rippe der Scheibe bleibt frei.



Renault

Fehler: Spannrolle verdreht sich unter Last auf der Halteplatte und blockiert.
Alle: 1,7 / 1,8 / 2,0 und 1,9 D / DTI / DCI

Ursache: Spannrolle muss nach Einstellung mit 40 - 50 Nm angezogen werden und das Loch auf dem Träger muss richtig positioniert sein.



Rover MG

Fehler: Spannrolle verdreht sich unter Last auf dem Halter und blockiert.
Alle: 2,0 / 2,5 V6

Ursache: Spannrolle ist werkseitig nur vormontiert und muss nach Einstellung mit 40 - 50 Nm auf dem Träger angezogen werden.