

Corect X Incorect

24 defecțiuni și cauzele acestora



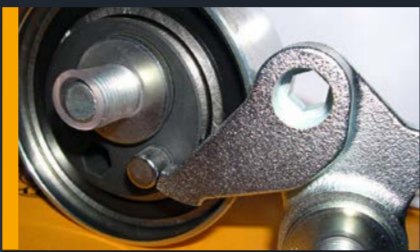
Alfa Romeo / Fiat / Opel / Saab

Defecțiune: Rola este topită de jur împrejur.
Toate: 1.9 JTD
Cauză: Partea din spate a curelei a fost supraîncălzită din cauza pompei de apă blocate și a distrus învelișul.



Audi

Defecțiune: Rola de întindere nu este aliniată în mod corect cu cureaua de transmisie
Toate: A4 1.8-20V (B5) până în 1998
Cauză: Două role de grosimi diferite (nota prod.) reglează distanța de la motor.



Audi / VW / Skoda

Defecțiune: Învelișul rolei se freacă de mecanismul de tensiune.
Toate: 2.5 TDI V6
Cauză: Suprafața scurtă a mecanismului a intrat accidental în contact cu acul.



Audi / VW / Volvo

Defecțiune: Rola de întindere este îmbibată cu ulei în partea interioară și are câteva piese stricate.
Toate: 2.5 TDI 5 Zyl.
Cauză: Contaminarea cu ulei este rezultatul unei defecțiuni a rolei (oscilare excesivă a arcului). Se va verifica sigiliul camerei pompei de ulei.



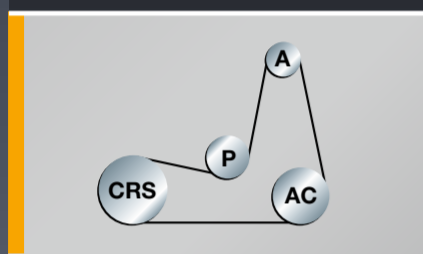
Audi / VW / Seat / Skoda

Defecțiune: Cureaua este ruptă din cauza lipsei de lățime suficiente.
Toate: 1.4- /1.6-16V
Cauză: Rola de întindere nu mai este aliniată ca urmare a cuplării incorecte.



Audi / VW / Seat / Skoda

Defecțiune: Cureaua și rolele sunt supraîncălzite după o perioadă scurtă de funcționare.
Toate: 1.9 TDI / SDI fără racord de aspirație
Cauză: Tensiunea setată este prea mică, iar rola intermediară nu este acționată deplin de curea.



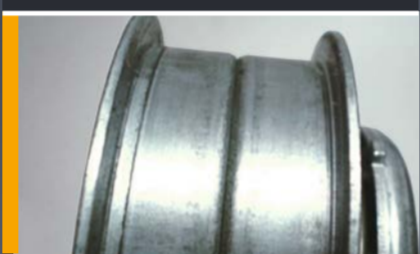
Audi / VW / Seat / Skoda

Defecțiune: Cureaua de trans. generează zgomote atunci când funcționează, mai ales când este rece.
Toate: 1.6- /2.0-8V motoare începând cu 1995
Cauză: Înainte de setarea finală a săgeții de direcție, rola de întindere trebuie să fie complet tensionată și detensionată de 5 ori.



Audi / VW / Seat / Skoda

Defecțiune: Prezonul rolei de întindere a alunecat.
Toate: 1.9 TDI motoare cu racord de aspirație
Cauză: Filetul M10 trebuie înfiletat la maximum în motor pentru ca rola de întindere să fie corect plasată de jur împrejur.



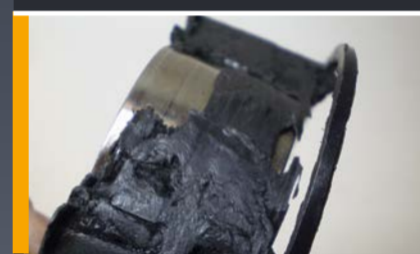
Audi / VW / Seat / Skoda

Defecțiune: Transmisia prin curea generează zgomote la funcționare, în special la rece.
Toate: 1.6- /2.0-8V motoare începând cu 1995
Cauză: Înainte de setarea finală a indicat. săgeată, rola de întindere trebuie să fie complet tensionată și detensionată de 5 ori.



Chevrolet / Daewoo

Defecțiune: Indicatorul rolei a alunecat.
Toate: motoare 1.4- /1.5- /1.6-16V
Cauză: Cureaua poate fi tensionată doar prin întoarcerea pompei de apă. Indicatorul nu trebuie niciodată presetat pe stop.



Citroen / Fiat / Ford / Mazda / Mini / Peugeot / Volvo

Defecțiune: Roata intermediară prezintă urme de uzură.
Toate: Motoare 1.6 Diesel 9 H
Cauză: Învelișul s-a frecat de partea frontală a rolei și o împiedică să funcționeze liber.



Daihatsu

Defecțiune: Cureaua s-a ros de margine.
Toate: Cuore / Move 0.8
Cauză: Nu este o defecțiune tehnică având în vedere utilizarea elementului solicitat la tracțiune Kevlar.



Ford

Defecțiune: Rola din pachet este de alt tip.
Transit 2.5 DI
Cauză: În prezent se utilizează doar modelul nou.



Ford

Defecțiune: Rola din pachet este de alt tip.
Toate: 1.25- /1.4- /1.6-16V de la 4/97
Cauză: În prezent se utilizează doar modelul nou.



Hyundai / Kia / Mitsubishi / Proton

Defecțiune: Rola intermediară este crăpată pe mijloc.
Toate: motoarele 4 G
Cauză: Arcul de întindere a fost montat incorect, ducând la frecarea de înveliș.



Mitsubishi / Volvo

Defecțiune: Rola de întindere prezintă o canelură cauzată de blocare.
Toate: 1.8 GDI
Cauză: Direcție de rotație greșită în momentul întinderii.



Opel

Defecțiune: Rola din pachet este de alt tip.
Toate: 1.7 TDI până la motorul nr. 328703
Cauză: În prezent se utilizează doar noul model de rolă. Suportul rectificat se va utiliza împreună cu aceasta.



Opel

Defecțiune: Rola generează zgomote la scurt timp de la punerea în funcț., mai ales la rece.
Toate: motoare 1.4- /1.6- /1.8- /2.0-16V
Cauză: Excentricul nu a fost tensionat contra acelor de ceasornic, iar indicatorul se află prea jos (se va respecta întocmai procesul de fixare).



Opel / GM

Defecțiune: Rola din pachet este de alt tip.
Toate: 1.7 D
Cauză: În prezent se utilizează doar modelul nou. Nu se mai utilizează modelul din tablă.



Opel / Renault / Saab

Defecțiune: Componentele curelei se supraîncălzesc după o perioadă scurtă de funcționare (blocarea rolei)
Toate: 3.0 DTI V6
Cauză: Rola intermediară trebuie fixată astfel încât flanșa proiectată către interior să fie orientată către motor.



Renault

Defecțiune: Rola de întindere prezintă dovezi clare de topire la înveliș.
Toate: 1.2-16V
Cauză: Direcție de rotație greșită în momentul întinderii.



Renault

Defecțiune: Cureaua se prinde de margini.
Toate: 1.4- /1.6-16V
Cauză: Începând cu MY 2001 mai departe, se va utiliza PK 1750, iar canelura interioară a scripetelui va rămâne liberă.



Renault

Defecțiune: Rola de întindere pierde alinierea corectă sub greutatea plăcii de fixare și se blochează.
Toate: 1.7/1.8/2.0 și 1.9 D/DTI/DCI
Cauză: După reglare, rola de întindere trebuie înfiletată la 40-50 Nm, iar gaura de braț se va poziționa în mod coresp.



Rover MG

Defecțiune: Rola de întindere pierde alinierea corectă sub greutatea plăcii de fixare și se blochează.
Toate: 2.0/2.5 V6
Cauză: Rola de întindere este fixată doar inițial în fabrică și trebuie strânsă pe braț până la 40-50 Nm după reglare.

