

technicalnews

Der aktuelle Newsletter
zum Thema Antriebsriemen

Elast Riemen

Toolbox

Technische Hotline



Inhalt

03 **Vorwort**

Praxistipps

Titel

- 02 ELAST Riemen
- 03 FAQ – häufig gestellte Fragen der Praxis
Fehlerteufel

News-Produkte

Titel

- 05 TOOL BOX
- 06 ELAST TOOL KIT

Änderungen

- 07 Preisänderungen
- 07 Programmergänzungen NFZ
- 08 Programmergänzungen PKW

News-Service

Titel

- 10 Technische Hotline - Technischer Allround-Service
- 12 Technische Schulungen

:
Als Marktkenner des Kfz-Ersatzgeschäftes und Leser der Technical News haben Sie sicherlich Anregungen, Verbesserungsvorschläge oder können selbst einen interessanten Beitrag aus der Praxis mit ContiTech Antriebsriemen beisteuern.
Wir freuen uns über Ihre Vorschläge!

Redaktion:
ContiTech Antriebssysteme GmbH
Marketing Service AAM
Silvia Schmidt·Philipsbornstraße 1·D-30165 Hannover
Tel: ++49(0)511 938-5203 ·Fax: ++49(0)511 938-5233
Silvia.schmidt@antriebssysteme.contitech.de

Vorwort



Silvia Schmidt
Marketing Service

Liebe Leser,

passend zum Frühlingsstart möchten wir Ihnen neue Tools für die tägliche Praxis vorstellen: technische Schulungen werden weiter ausgebaut und die technische Hotline mit unserem KFZ-Experten ist weiter für Sie im Einsatz.

Den technischen Service haben wir jetzt auch im Internet ausgebaut: neben dem Downloadbereich, in dem Sie viele Informationen herunterladen können, finden Sie neu die Antworten auf FAQ (häufig gestellte Fragen aus der Praxis), einen interaktiven Katalog und einen neue Navigationsstruktur. Außerdem können Sie sich jetzt die Technical News bequem als Newsletter bestellen.

Die Nachfrage hat gezeigt, dass zum Thema Elast Riemen weiterer Informationsbedarf besteht. Deshalb steigen wir in dieser Ausgabe tiefer in die Thematik ein und demonstrieren beispielsweise was eigentlich den Elast Riemen auszeichnet, erklären den Unterschied zum „normalen“ PK (KR / KRR) und zeigen wieso das ELAST-TOOL-KIT so wertvoll ist.

Viel Vergnügen

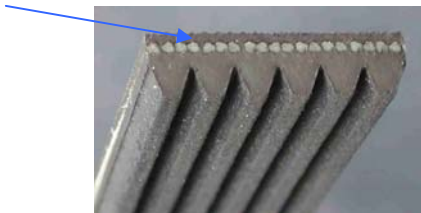
und eine spannende Lektüre wünscht

A handwritten signature in blue ink, appearing to read 'S. Schmidt'.

Praxistipps

CONTI-V MULTIRIB ELAST®

Nach und nach hält eine neue Art von Keilrippenriemen Einzug in das Automobil. Es handelt sich um Riemen, die- wie ein Gummiband - ihre Spannung selber halten. Bei ContiTech werden diese Art von Riemen unter der Bezeichnung ELAST® geführt. Das Geheimnis ist ein spezieller elastischer Zugstrang.

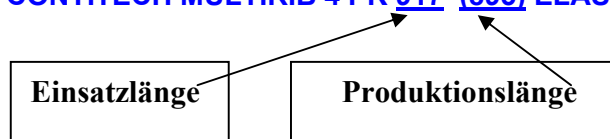


Die Vorteile liegen auf der Hand

- hält selber seine Spannung
- kein Nachspannen
- Spanner wird nicht benötigt
- Reduzierung von Vibrationen im Trieb

Was ist zu beachten - Kennzeichnung:

CONTITECH MULTIRIB 4 PK 917 (895) ELAST



Elast- Riemen dürfen

- nur für die vom Fahrzeughersteller vorgebenden Anwendungen eingesetzt werden.
- benötigen in der Regel ein spezielles Montagewerkzeug
- dürfen nicht durch einen Standardriemen ersetzt werden

Die Produktionslänge ist kleiner als die Einsatzlänge, wodurch die Selbstspannung erzeugt wird.

Wie erkenne ich einen Elast-Riemen?

- Mit Muskelkraft lässt sich die Elastizität nicht feststellen.
 - Besitzt ein Antrieb fest Scheiben ohne Schwenk und Spannvorrichtung handelt ist vermutlich ein Elast-Riemen im Einsatz
- Weiter hinten in dieser Ausgabe finden Sie eine Übersicht der zurzeit lieferbaren CONTI-V MULTIRIB ELAST TOOL KITS, Sets aus Riemen und Einmalwerkzeug.

FAQ – häufig gestellte Fragen aus der Praxis

Warum gibt es für den VW TDI zwei Riemen: CT 946 und CT 1044 jedoch ohne erkennbaren Unterschied ?

Der CT 1044 ist ab einer bestimmten Motornummer, je nach Motorcode, laut VW erforderlich. Der CT 1044 kann jedoch auch für die älteren TDI Motoren eingesetzt werden. Durch zusätzliches Rückengewebe ist eine höhere Belastung des Riemens möglich. Die OE Nummer ist: 038109119M.

Warum gibt es für die älteren VW TDI 2 Riemen: CT867 und CT 945 jedoch ohne erkennbaren Unterschied?

Der CT 945 ist ab einer bestimmten Motornummer, je nach Motorcode, laut VW erforderlich. Der CT 945 kann jedoch auch für die älteren TDI Motoren eingesetzt werden. Die OE Nummer ist: 028109119AA

Warum wird eine CT 919 K1 als „nachgerüstet“ bezeichnet?

Der entsprechende Motortyp wird werksseitig mit einem Riemen analog wie CT 849 (152 Zähne, OE- Nummer: 058109119D) geliefert. Nach VW/Audi Unterlagen muss der thermische Dämpfer beim Zahnriemenwechsel in einen hydraulischen Dämpfer getauscht werden. Dieser Austausch erfordert einen anderen Zahnriemen CT 919 (153 Zähne, OE- Nummer: 058109119C). Daher ist ein Nachrüstkit erforderlich, wo der geänderte Riemen, Rolle und der Dämpfer enthalten ist.

Werden die Wechselintervalle durch einen neuen Riementyp, z. B. CT 1028 anstelle CT 1021 auch mit erhöht?

Grundsätzlich sind die Wechselintervalle des Herstellers einzuhalten. Erhöht der Fahrzeughersteller durch einen verbesserten Riemen auch die Wechselintervalle rückwirkend für ältere Fahrzeugtypen, so kann für den entsprechenden CT Riemen (OE-Nummer unbedingt vergleichen!) diese KM-Erhöhung auch gelten.

Sind Angaben zu Motornummer und Fahrgestellnummernabgrenzungen verbindlich?

Grundsätzlich sind Angaben hierzu von uns sorgfältig nach Original-Herstellervorgaben recherchiert. Dennoch ist es dringend angeraten, die ausgebauten Teile auf etwaige Unterschiede genau zu untersuchen und ggf. bei der ContiTech

Hotline: Tel. 0511- 938-5178 die Angelegenheit zu besprechen.

Fehlerteufel

In der letzten Ausgabe (Nr. 14 vom Dez. 06, S.12) hatte sich ein Fehlerteufel eingeschlichen

CT 1004 → ersetzt durch CT 1090

Richtig müsste es heißen:

CT 1004 → ersetzt durch CT 1022

Professioneller Riemenwechsel mit neuer TOOLBOX

Mit einem neuartigen Werkzeugkoffer können Kfz-Mechaniker ab sofort Antriebsriemen im PKW professioneller wechseln und auch besser auf den fachgerechten Einbau überprüfen. Der Koffer enthält hochwertige Spezialwerkzeuge in einem handlichen Hartschalenkoffer. Zum Inhalt gehören weiter verschiedene Stecksätze, mit denen sich die beweglichen Komponenten eines Antriebssystems – etwa das Schwungrad oder Nocken- und Kurbelwellen – aber auch die Einspritzpumpe feststellen lassen. Das erleichtert den Austausch von Zahnriemen- und Nebenaggregatsantrieben. Die Stecksätze passen problemlos bei Alfa Romeo, Audi, BMW, Citroen, Fiat, Ford, Renault, Peugeot und Volkswagen. Mit dem umfangreichen Box-Angebot sind die Werkstätten in puncto Riemenwechsel auf alle gängigen Fahrzeugtypen vorbereitet.

Für technische Rückfragen:

kai-uwe.suppee@antriebssysteme.contitech.de

Zur TOOLBOX gehört außerdem ein Stethoskop mit dem Lagergeräusche genau lokalisiert werden können. So lassen sich auch Rollen- und Lagerschäden, die ein Anlaufen des Riemens an feststehende Kanten verursachen, finden. Denn: Schleifende Antriebsriemen sind nicht nur störend, sie haben auch eine geringere Lebensdauer. Mit einem speziellen Laserwerkzeug aus der TOOLBOX lässt sich ferner testen, ob Riementreibe fluchten. Mit diesem Test lässt sich sicherstellen, dass der Antriebsriemen reibungslos läuft.

Ein weiterer Vorteil der ContiTech TOOLBOX ist der günstige Setpreis gegenüber dem Kauf der einzelnen Komponenten. Eine Inhaltsübersicht erklärt die Einsatzmöglichkeit der einzelnen Werkzeuge.

Die ContiTech TOOLBOX (Artikelnr. 677975400) kann über den Fachhandel bezogen werden.

Mehr Sicherheit: Neues TOOLKIT für Elastrriemen

Anfang 2004 stattete BMW den damals neuen Mini One D mit einem CONTI V-Multirib Elast-Riemen der ContiTech Power Transmission Group aus. Dort diente der Riemen als Trieb von der Kurbelwelle zur Lenkhilfepumpe. Mittlerweile sind die Elastrriemen von ContiTech in modernen Motoren deutlich auf dem Vormarsch. Denn weil die elastischen Keilrippenriemen ihre Spannung selbst halten, benötigen sie keinen Riemenspanner mehr. Und das senkt erheblich die Kosten für den Antrieb. Damit bei der Montage nichts schief geht, wird der Conti V-Multirib ELAST Riemen jetzt zusammen mit einem Einmal-Werkzeug und einer Einbauanleitung in einer Schachtel als komplettes TOOLKIT angeboten.

Dadurch ist sicher gestellt, dass der Riemen mit dem richtigen Werkzeug eingebaut wird. Nur so lassen sich die neuen Conti V-Multirib ELAST Riemen beschädigungsfrei montieren.

Die Riemenmontage ähnelt etwas dem Auflegen einer Fahrradkette und erfordert Kraft. Dabei hilft das kleine Einmalwerkzeug, das dem Conti V-Multirib Elast Toolkit beigelegt ist. Im ersten Schritt kommen Conti V-Multirib Elast ELAST-Toolkits für den Fiat Stilo 1.6 16V, den Ford Transit, den Ford Firsta 1.6, den Ford Fiesta/Fusion 1.2 16V und 1.4 16V sowie den Ford Focus C-Max 1.8 auf den Markt. Wichtig ist, dass für diese Einsatzfälle keine Standard-Keilrippenriemen verwendet werden dürfen, auch wenn eine entsprechende Länge verfügbar ist.

Preisänderungen

Artikel	Datum
CT 945 K1	1.1.06
CT 738	1.1.06
CT 613 K1	1.1.06
CT1071	1.1.06
CT1078	1.1.06
CT1092	1.1.06
CT1101	1.1.06
6 Pk 2040	1.4.06
CT 898	1.4.06

Programmänderung

Programmänderung Nutzfahrzeuge

10/Z; 10,0; 17/B; 17,0	SPA/SPB/SPZ/ XPA/XPB	PK
10,0 X 1800	SPA1482	8 PK 1095
17,0 X 1100	SPA1532	8 PK 1365
17,0 X 1225	SPA2120	8 PK 1371
17,0 X 1360	SPA2632	8 PK 1445
17,0 X 1450	SPA2650	8 PK 1610
17,0 X 1500	SPB2240	8 PK 1988
17,0 X 1600	SPB2310	8 PK 2145
17,0 X 1775	SPB2360	9 PK 1700
17,0 X 1940	SPZ1737	9 PK 2290
17,0 X 1950	XPA1900	10 PK 1350
17,0 X 1981	XPB1900	10 PK 1400
17,0 X 2000	XPB2020	10 PK 1850
17,0 X 2083	XPB2150	10 PK 1863
17,0 X 2200	XPB2325	10 PK 2235
	XPB2500	12 PK 1507
AVX10		
AVX10 X 920 Satz a 2		
AVX10 X 1750		
AVX13		
AVX13 X 1485 Satz a 2		

Programmerganzung PKW:

Keilrippenriemen

Dimension		Dimension	
2 PJ 836		6 PK 1856	
3 PJ 891		6 PK 1955	
3 PK 855		6 PK 1990	
4 PK 895		6 PK 2090	
4 PK 1217		6 PK 2250	
4 PK 1310		6 PK 2277	
4 PK 1775		6 PK 2380	
5 PK 1080		6 DPK 1320	
5 PK 1265		6 DPK 1352	
5 PK 1310		7 PK 935	
5 PK 1370		7 PK 1075	
5 PK 1570		7 PK 1125	
5 PK 1745		7 PK 1760	
5 PK 1765		7 PK 1801	
6 PK 825		7 PK 1867	
6 PK 1084		7 PK 2035	
6 PK 1095		7 PK 2315	
6 PK 1318		7 PK 2418	
6 PK 1720		8 PK 1550	
6 PK 1740		9 PK 1780	
6 PK 1780		9 PK 2100	
6 PK 1800			

KITS

Kit-Nr.	Riemen	Rolle 1	Rolle 2	Rolle 3	Rolle 4	Hersteller	
CT1096 K1	CT1096	56120	56119			Rover	
CT1107 K1	CT1107	57314				Hyundai / Mitsubishi	
CT1109 K1	CT1109	57309				Hyundai / Mitsubishi	
CT1109 K2	CT1109	57327				Hyundai / Mitsubishi	

Zahnriemen

CT - Nr.	Abmessung	ZZ	Anwendung
CT 964	STDN 1048 8000 M 17	131	Steuerriemen Fiat Palio 1.0 OE 464346510
CT1103	HTDA 1419 9,525 M 24	149	Steuerriemen Mazda 323 2.0 OE RF1G-12-205
CT1107	HTDA 792 8000 M 19	99	Steuerriemen Hyundai / Mitsubishi Galopper/Pajero 2.5 D/TD OE 2335642500 / MD310484
CT1108	HTDA 1429 9,525 M 29	150	Steuerriemen Chrysler Neon/Stratus 2.0 (DOHC) OE 4667611
CT1109	HTDA 520 8000 M 12,7	65	Steuerriemen Hyundai Sonata/Sanata Fé 2.0 OE 2335638020
CT1111	HTDA 1067 9,525 M 29	112	Steuerriemen Chrysler Neon/Stratus 2.0 (SOHC) OE 4667606

Technischer Service

Als kundenorientiertes Unternehmen bietet ContiTech zur guten Produktqualität auch technischen Allround-Service.

Mit der **technischen Hotline** (+49 511 938 5178) bieten wir den Kunden einen direkten Ansprechpartner bei Produktfragen und Fragen zu den Bereichen Reklamation, Montage und Produktzuordnung.

Damit Werkstätten und Autoteilehandel eine kompetente Ersatzteilbeschaffung leisten können, sind ContiTech-Produkte im **elektronischen Autoteile-Katalog TecDoc** gepflegt. Hier finden sich die Zuordnungsdaten der namhaften Automobilzulieferer zu allen gebräuchlichen Marken der Automobilhersteller. Im Onlinekatalog und auf den vierteljährlich aktualisierten CD-

Roms/DVDs von TecDoc befinden sich derzeit 2.500 Artikel von ContiTech, die rund 160.000 mal den 19.100 verschiedenen, im Katalog gelisteten Fahrzeugtypen zugeordnet sind.

Zum besseren Produktverständnis bietet ContiTech zudem **kostenlose Schulungen**. Mechaniker und Kfz-Meister aus den ContiTech-Partnerwerkstätten können so ihre Kompetenz in Sachen Antriebsriemen erweitern. Schulungsinhalte sind unter anderem die Handhabung von Zahnriemen, Eigenschaften des Zahnriementriebes und die Ursachen von Zahnriemenschäden. Geschult wird auch in Spanien, Frankreich, Österreich, Polen, Italien, Griechenland, Ungarn, Slowakei, Tschechischen Republik, Russland und England .

Aktuelle **Informationen zu den ContiTech-Produkten** stehen auch in gedruckter Form und als Download bereit. Mit den „Technical News“ erhalten Werkstätten, Händler und weitere Interessierte vier mal im Jahr aktuelle Produkt-, Service- und Brancheninfos.

Die Broschüre Praxistipps gibt konkrete Tipps zu Montage, Fehldiagnose und Lagerung von Zahnriemen, Keilrippenriemen und Keilriemen. Im Internet lassen sich die Praxistipps in fünf Sprachen herunterladen. Auf der Unternehmensseite können sich Kunden außerdem umfassend über Produkthighlights und -übersichten und -eigenschaften informieren sowie aktuelle Unternehmensnachrichten einsehen. Die Zuordnungsdaten und Hintergrundinformationen stehen in gedruckter Form als Zuordnungskataloge oder als CD-ROM kostenlos zur Verfügung. Auf der CD können auch Ansprechpartner gefunden sowie ein elektronischer Teilekatalog aufgerufen werden. In einem Schulungsvideo erhalten Anwender

zusätzliche Informationen zum Umgang mit den Produkten. Alle Informationsunterlagen sind in verschiedenen Sprachen erhältlich und können im Internet unter www.contitech.de oder per email unter aam@antriebssysteme.contitech.de kostenlos bestellt werden.

Einen besonderen Service für Werkstätten bietet ContiTech den „Zahnriemen-Flyer“. Der Flyer informiert über die rechtzeitige Überprüfung von Antriebsriemen und Rollen und ist in verschiedenen Sprachen kostenlos erhältlich.

NEU im Internet

Die Navigation ist neu strukturiert, damit Sie noch schneller Ihre Informationen finden.

Neu ist der technische Service mit Antworten zu häufig gestellten Fragen. Außerdem ist der Zuordnungskatalog jetzt als interaktiver Katalog abrufbar.

www.contitech.de

ContiTech schult Kfz-Werkstätten

In kostenlosen Schulungen können Fachleute, wie Mechaniker und Kfz-Meister ihre Kompetenz in Sachen Riemen erweitern. Schulungsinhalte sind unter anderem die Handhabung von Zahnriemen, Eigenschaften des Zahnriementriebes, die Ursachen von Zahnriemenschäden und der Einsatz von Werkzeugen in Kraftfahrzeugen.

Kai-Uwe Suppé, Kfz-Meister und bei ContiTech zuständig für technische Schulungen, organisiert seit viereinhalb Jahren derartige Schulungen. Vermittelt wird auch Spezialwissen über Zahnriemenprofile, Zahnriemenmaterialien und den Einsatz von Spannungsmessgeräten. Für jeden, der mit der Durchsicht eines Wagens betraut wird und Reklamationsfälle zu bearbeiten hat, sind diese Fachkenntnisse unverzichtbar. Das belegt auch die steigende Nachfrage. Die Zahl der Schulungen hat in den letzten vier Jahren deutlich zugenommen. Wurden vor zwei Jahren durchschnittlich 60

Schulungen pro Jahr durchgeführt, waren es 2005 schon fast 100 mit rund 2000 Teilnehmern. Mit Hilfe der Schulungen wird ein optimaler Informationsstand bei Kunden und Partnern gefördert.



Kai Suppé
Schulungs-
leiter

ContiTech bietet den Schulungsservice auch in Spanien, Frankreich, Österreich, Polen, Italien, Griechenland, Ungarn, Slowakei, in der Tschechischen Republik, England und Russland an. Ansprechpartner für Spanien und Frankreich ist Jose-Maria Barros. Für alle anderen Länder ist Kai-Uwe Suppé zuständig.